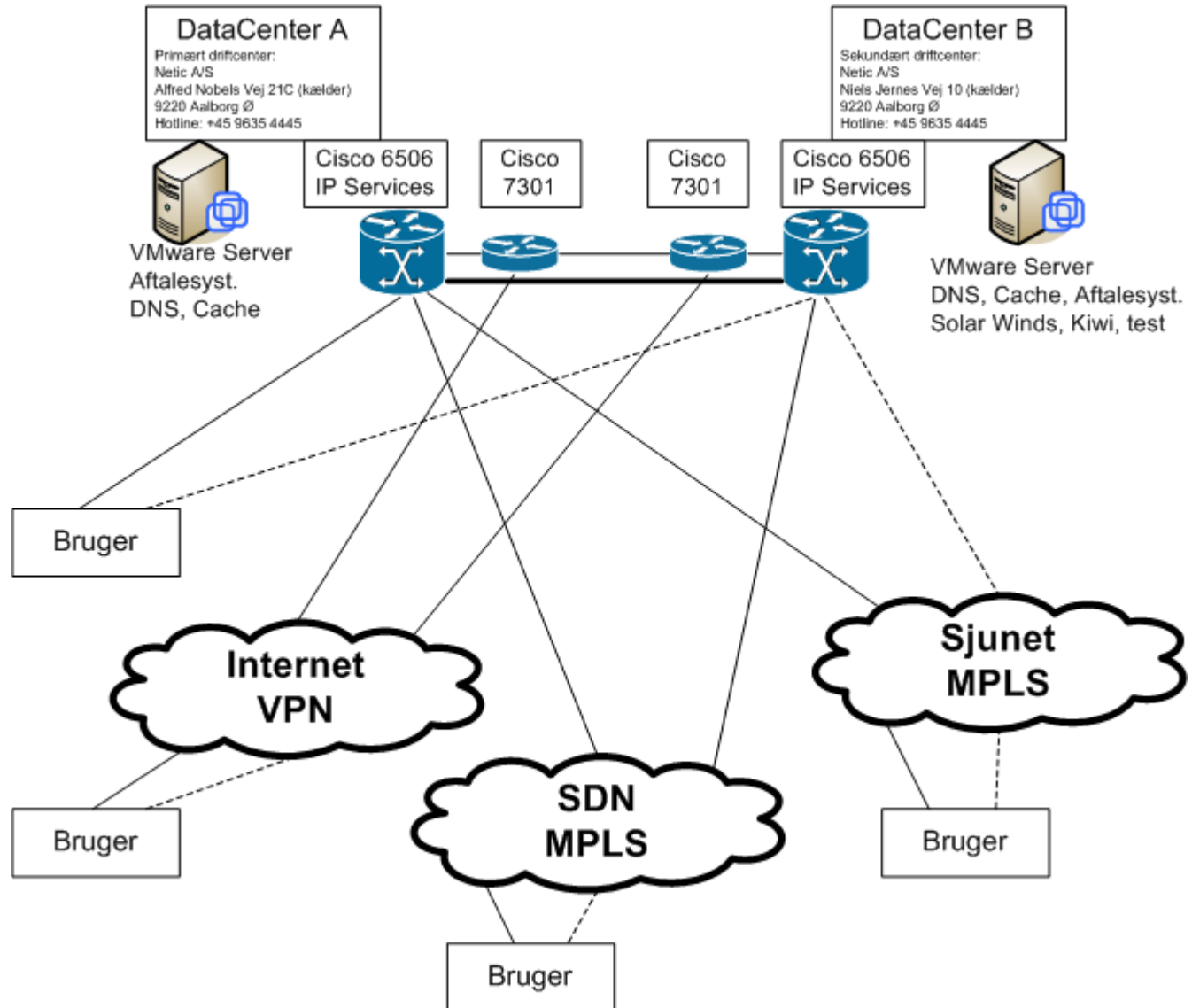


Sundhedsdatanettet

Status og planer



SDX/SDN



Sundhedsdatanettet (SDN)

Supplerer VANS nettet og understøtter nye kommunikationsbehov i sundhedsvæsenet, herunder:

Webservice kommunikation (*service orienteret arkitektur*)

Integreret online dataudveksling mellem IT systemer

Web opslag (*adgang som supplement til forsendelse*)

Fx til journalinformation hos samarbejtpartnere, herunder via sundhed.dk – også for borgere/patienter

Videokonference (*2 eller flere parter*)

Fx teletolkning, psykiatri eller som supplement til billedkommunikation/journaldata/monitoreringsdata

Integreret billedudveksling (*sammen med tekstbeskeder*)

Fx teleradiologi via DICOM standarden



Status på tilslutninger

Institutioner med forbindelse til SDN, september 2010				
Staten	Regioner	Kommuner	IT leverandører	Øvrige parter
Beskæftigelsesministeriet	Region Nordjylland	Bornholms Regionskommune	A-data	Aleris Ungplan Danmark
Finansministeriet	Region Midtjylland	Fredericia Kommune	Agfa Healthcare Denmark	Apoteksnettet
Indenrigs- og sundhedsministeriet	Region Syddanmark	Kerteminde Kommune	Atea	Arresødal Privathospital
Lægemiddelstyrelsen	Region Sjælland	Københavns Kommune	Cap Gemini	Bekkevold Klinikken
Statens Seruminstitut	Region Hovedstaden	Langeland Kommune	Complimenta	BeKTra, Patienttransport
Sundhedsstyrelsen		Lynby-Tårnbæk Kommune	CSC Scandihealth	Dansk Bryst Cancer Gruppe, DBCG
		Odense Kommune	Dansk Medicinsk Datacenter	Dronning Ingrid's Hospital, Nuuk (Grønland)
		Svendborg Kommune	Datagruppen Multimed	DTU, Veterinærinstituttet
	<i>Alle regioner arbejder på etablering af fast SDN forbindelser</i>		Dialog	East Tallinn Central Hospital (Estland)
		<i>Øvrige 86 kommuner er tilsluttet via KMD</i>	EMdata / Emar	Erichsens Privathospital
			Front-data A/S	Forskningsenheden for Almen Medicin, SDU
			Ganglion	Gigtforeningen
			HD Support	Gildhøj Privathospital
			Intramed	Hejmdal Privathospital, Frederiksberg
			IT-Mark ApS, Odense	Herlev Privatklinik
			KMD net (fast)	Hjertecenter Varde
			KommuneInformation	Institut for Kvalitet og Akkreditering i Sundhedsv.
			Langtved Data	KYSH, Schleswig-Holstein
			Linet	Københavns Praktiserende Lægers Laboratorium
			Logica	Lægens Uddannelses Bog (LUB)
			MedWin/EG datainform	Masark Memorial Cancer Institute (Tjekkiet)
			MyClinic	MedCom
			Netic A/S (fast)	Mikrobiologibanken
			Novax/NordTeam	National Service Platform (SDSD)
			Pallas Informatik A/S	Operatør/Silverbullet (SDSD)
			Profdoc	Ortopædisk Hospital Aarhus A/S
			Progrator/Gatetrade	Patobank Danmark
			Structura IT	Plandent
			TDC Hosting	Praktiserende Lægers Organisation
			Team Online/Bosted	Privathospitalet Hamlet
				Privathospitalet Danmark
				Privathospitalet Kollund
				Privathospitalet Mølholm
				PTU Rehabiliteringscenter, Rødovre
				Rehabiliteringscenter for Muskelsvind
				Scanread
				Sjunet, Sverige (Västmanland)
				Skt. Lukas Stiftelsen
				Steno Diabetes Center
				Sundhed.dk
				Sundhedsvidenskab, SDU
				TeleMedicine Clinic, TCM Barcelona (Spanien)
				Thava Imaging
				Tolkegruppen, København
				YDX: Videokonferenceknudepunkt (MedCom)
				Vilnius University Hospital (Litauen)
				WebXray

125 forbindelser til SDNs knudepunkt

Bl.a. alle regioner og kommuner og stigende antal privat klinikker (enten direkte eller via systemleverandør)

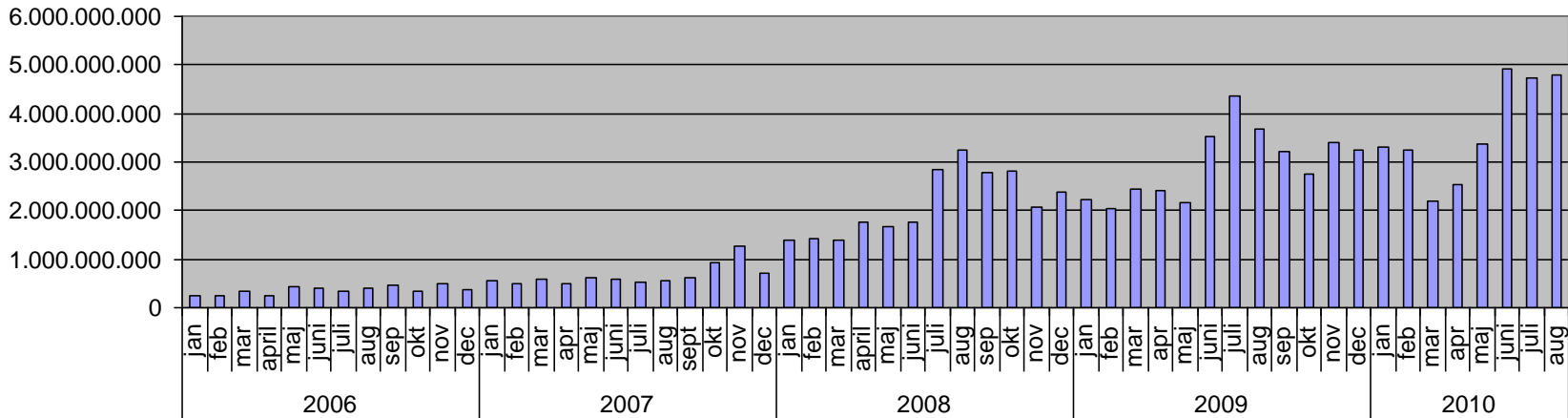
Internationale forbindelser: Grønland, Estland, Tjekkiet, Sverige, Spanien, Litauen

Hovedparten af kommunerne gennemstilles via KMD

Praksissektoren gennemstilles via systemleverandører (ca. 12% af lægepraksis anvender SDN)



SDN trafik statistik (Kbytes pr. måned)



	Trafik (terabyte)	Aftaler (antal)	Services (antal)
August 2010	4,78	4.126	757
August 2009	3,69	3.417	346



	SDN TOP 20, august 2010	Gbytes i alt	% af samlet trafik
1	Region Syddanmark	732,4	15,3%
2	CSC	722,9	15,1%
3	Region Midtjylland	514,5	10,8%
4	Region Hovedstaden	404,3	8,5%
5	Sundhedsstyrelsen	333,6	7,0%
6	Forskningsenheden for Almen Medicin, SDU	302,4	6,3%
7	Scanread A/S	268,9	5,6%
8	Region Nordjylland	236,2	4,9%
9	Telemedicine Clinic, Barcelona	170,6	3,1%
10	Lægemiddelstyrelsen	150,0	2,7%
11	KMD	127,3	2,5%
12	Region Sjælland	118,6	2,5%
13	National Service Platform, SDSD	88,3	1,8%
14	Sundhed.dk	56,8	1,2%
15	IT Mark Aps	55,2	1,2%
16	Netic A/S	39,6	0,8%
17	EG Datainform A/S	20,4	0,4%
18	Nordteam Gruppen, NOVAX	20,3	0,4%
19	ATEA	18,2	0,4%
20	Patobank Danmark	18,2	0,4%
	Øvrige	385,6	8%
	I alt	4.784,3	100%

TOP10:

Regionerne : 42% af den samlede trafik

CSC, der driver eJournal serverne, hvortil regionerne loader sygehusdata

Sundhedsstyrelsen, der pt. har 20 forskellige services tilmeldt SDN

Forskningsenheden for Almen Medicin, hvortil lægepraksis indberetter kvalitetsdata

Scanread, der udbyder teleradiologiske beskrivelser

Telemedicine Clinic i Barcelona, der udbyder teleradiologiske beskrivelser

Lægemiddelstyrelsen, der bl.a. huser og PEM og FMK serverne



SDX/SDN udvikling

